

みんなで「しっかり寝る」「きちんと食べる」「よく遊ぶ」「健やかに伸びる」ルルルしませんか！

たけのこ



令和7年1月8日
富谷市立東向陽台小学校
学校だより第11号
児童数619名



【目指す児童像】 「夢いっぱい 笑顔輝く 東向小の子供」

◎かしこい子 ◎やさしい子 ◎きたえる子

学校 HP URL : <https://tomiya-higashikouyoudaies.edumap.jp/>

東向小新 HP QRコード

後期後半スタート ～ 一日一日を大切に！ ～

明けまして、おめでとうございます。保護者の皆様、地域の皆様におかれましては、ご家族とともに、健やかな新年を迎えられたこととお慶び申し上げます。昨年中は、本校の教育活動に温かいご支援・ご協力をいただき、誠にありがとうございました。本年もよろしくお願いいたします。

さて、冬季休業中には、大きなけがや事故の報告もなく、後期後半が穏やかに始まりました。3月の卒業式や修了式まであと50日余りとなります。これからの3カ月は、学習のまとめをしっかりと行い、次の学年への進級準備をしていく大切な期間となります。昔から「一月は行く、二月は逃げる、三月は去る」と言われるように、あっという間に過ぎていきそうです。子供たちの一日一日を大切にしながら、充実した学校生活が送れるように職員一同取り組んでまいります。保護者の皆様、地域の皆様、今後とも本校の教育活動に対するご理解とご協力をお願いいたします。



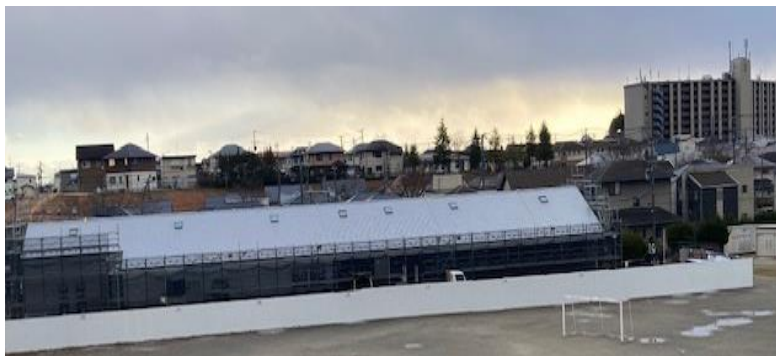
◇学校からの連絡

○冬季間、路面凍結や積雪に伴う除雪作業等が予想されます。また、登下校中にポケットに手を入れて歩いている子供も一部見掛けます。学校でも冬季間の歩行などの安全指導を再度行いますが、ご家庭でも、安全な登下校についてぜひお声掛け下さい。

○令和7年度の学級数の確定及び学級編制を行う時期に入りました。転出の予定があるご家庭は分かった段階ですぐに担任まで連絡をお願いします。

○児童クラブ新設工事（南門の工事車両通行）について

7月より始まった児童クラブの新設工事でも下の写真のように大分進みました。冬季休業中より1月31日までの間、児童クラブ中央入口付近の外構工事のため、工事車両が本校南門より出入りを行います。児童は今まで通り南門を使用して登下校できますが、保護者の皆様も工事車両が南門を使用することについてご承知おきください。なお、工事業者とは「児童の登下校時を避けること」「誘導員を配置して、児童の登下校や授業中の安全を確保すること」などを確認しており、学校でも必要な指導を進めてまいります。ご家庭でも、お子さんが安全に登下校できるように声掛けにご協力ください。



※児童クラブ新設工事の様子



※南門付近の様子